

4 KROKY PRO DOBRU KONDICI VAŠICH OKEN

1. UMYJTE OKNA

- Stačí vlažná voda se saponátem a jemný hadr
- Otřete i vnitřek oken, včetně těsnění
- Zkontrolujte průchodnost odtokových otvorů v dolní části rámu
- Umytá a osušená dřevěná okna ošetřete doporučeným balzámem na dřevo (2x ročně při teplotě 5–25 °C)

! POZOR

- Nepoužívejte drsné houbičky a abrazivní čističe
- Nepoužívejte chemická čistidla – případně nejprve vyzkoušejte na skryté části rámu
- Nemyjte okna horkou vodou v mrazu – zasklení by mohlo prasknout
- V mrazu očistěte jen největší nečistoty hadrem s trochou roztoku do ostřikovačů u aut

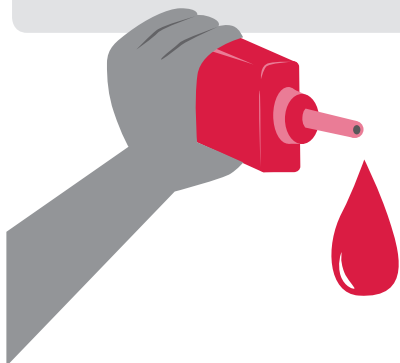


2. PROMAŽTE KOVÁNÍ

- Kápněte trochu silikonového oleje do otvorů vyznačených na kování
- Promažte i čepy, táhla a všechny pohyblivé části

! POZOR

- Nepoužívejte stolní ani minerální oleje, nebo přípravky s obsahem kyselin

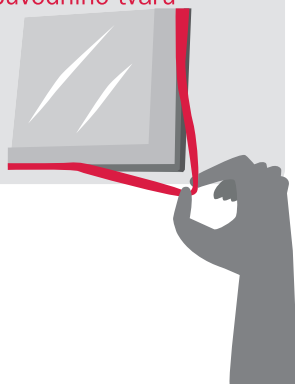


3. ZKONTROLUJTE TĚSNĚNÍ

- Zmáčkněte těsnění po obvodu oken, mělo by se vrátit do původního tvaru
- Přetřete těsnění trochou glycerinu nebo silikonového oleje

! POZOR

- Poškozené těsnění vyměňte jen za těsnění odpovídajícího typu a velikosti, jinak můžete okna zničit



4. SEŘÍDTE OKNA

- Pokud cítíte, že okny táhne, případně drhnou nebo jdou špatně ovládat, seřídte je podle návodu k obsluze (na www.vekra.cz v sekci Servis a služby)

JAK VYŘEŠIT PROBLÉMY S ROSENÍM OKEN I PLÍSNÍ V BYTĚ? V ZIMĚ SPRÁVNĚ VĚTREJTE.

V ZIMĚ VĚTREJTE INTENZIVNĚ = PÁR MINUT OKNO DOKOŘÁN

- Ušetříte tak nejvíce tepla
- Rychle se vymění vzduch
- Unikne přebytečná vlhkost
- Teplota se po zavření rychle vrátí zpět na příjemné hodnoty

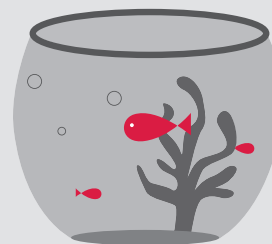


! POZOR

- ventilace a mikroventilace, nezajistí dostatečně rychlý únik vlhkosti a situaci zhorší, ochladí zdi a nábytek a utratíte tak více za teplo.
- Roztemněte a nezakrývejte radiátory, aby teplý vzduch mohl volně stoupat podél zasklení oken
- Mikroventilace = otevřená okna, zavřete ji vždy, než opustíte byt

INTENZIVNĚ VĚTREJTE PODLE POTŘEBY I NĚKOLIKRÁT DENNĚ

- Příklad – dospělý člověk ve spánku nadýchá až litr vlhkosti



! POZOR

- Ložnici ráno pořádně vyvětrejte
- Častěji větrejte v místnostech s větším počtem květin, akváriem
- Koupelna a kuchyně jsou místnosti s největší vlhkostí, použijte odsavače par
- U nezateplených domů hlídejte studené rohy a místa, kde neproudí vzduch, případnou plíseň ničte chemicky

SLEDUJTE RELATIVNÍ VLHKOST A TEPLOTU VZDUCHU

- ZÁSADA: teplota 21°C
maximální relativní vlhkost 50 %

! POZOR

- Pořídte si vlhkoměr
- Nesušte v bytě prádlo

